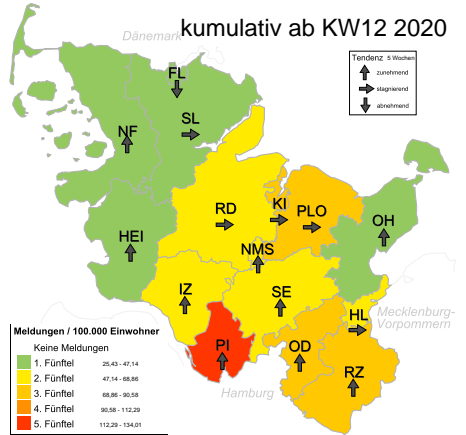
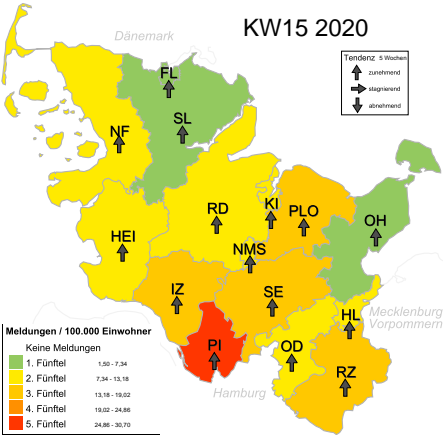


FLUSH: Coronavirus, anderes als SARS-IFSG-Meldungen für Schleswig-Holstein

Geographische Information



Meldedaten 15. Woche 2020

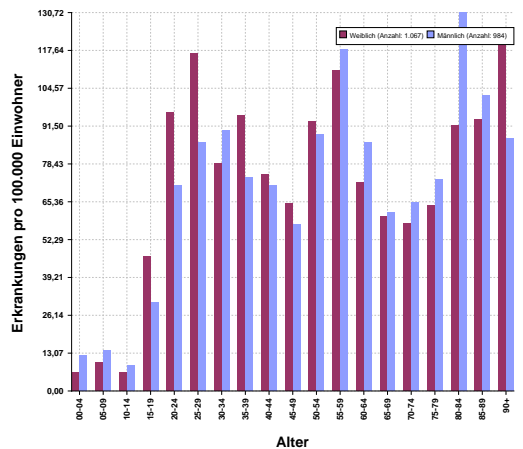
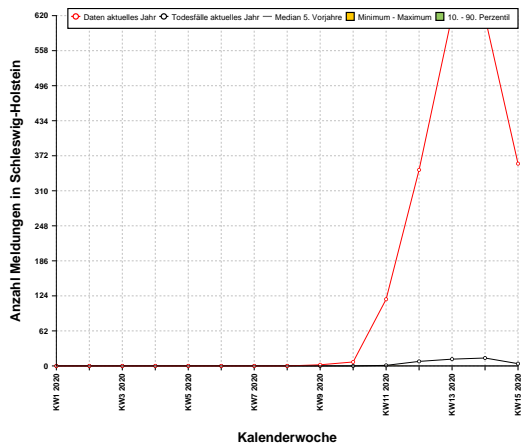
Meldedaten, kumulativ ab 12. Woche 2020

Landkreis	Inzidenz	Anzahl	Rel. Risiko
Pinneberg (PI)	30,70	96	3,020
Steinburg (IZ)	15,20	20	1,240
Herzogtum Lauenburg (RZ)	14,79	29	1,211
Plön (PLO)	14,75	19	1,201
Segeberg (SE)	14,23	39	1,167
Neumünster (NMS)	12,60	10	1,018
Kiel (KI)	11,70	29	0,939
Rendsburg-Eckernförde (RD)	10,26	28	0,813
Stormarn (OD)	9,90	24	0,785
Lübeck (HL)	9,25	20	0,731
Nordfriesland (NF)	8,46	14	0,670
Dithmarschen (HEI)	7,49	10	0,594
Schleswig-Flensburg (SL)	6,52	13	0,508
Flensburg (FL)	4,52	4	0,358
Ostholstein (OH)	1,50	3	0,113
Schleswig-Holstein	12,39	358	-

Landkreis	Inzidenz	Anzahl	Rel. Risiko
Pinneberg (PI)	134,01	419	2,268
Herzogtum Lauenburg (RZ)	88,23	173	1,344
Stormarn (OD)	86,61	210	1,324
Kiel (KI)	72,19	179	1,082
Plön (PLO)	69,08	89	1,029
Rendsburg-Eckernförde (RD)	66,30	181	0,985
Segeberg (SE)	64,59	177	0,957
Lübeck (HL)	55,47	120	0,814
Steinburg (IZ)	53,95	71	0,795
Neumünster (NMS)	52,94	42	0,783
Schleswig-Flensburg (SL)	46,62	93	0,678
Nordfriesland (NF)	38,08	63	0,552
Dithmarschen (HEI)	33,72	45	0,490
Flensburg (FL)	32,76	29	0,480
Ostholstein (OH)	25,43	51	0,362
Schleswig-Holstein	67,20	1.942	-

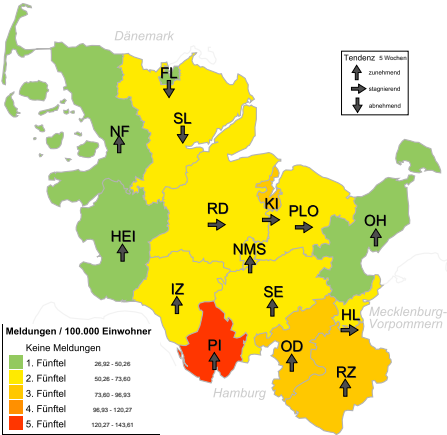
Zeitreihendarstellung

Altersverteilung, kumulativ ab KW1 2020



FLUSH: Coronavirus, anderes als SARS-IfSG-Meldungen für Schleswig-Holstein

Kumulative Wochenübersicht KW1 2020 - KW15 2020



Meldedaten, kumulativ ab 1. Woche 2020

Landkreise	Inzidenz	Anzahl	Rel. Risiko
Pinneberg (PI)	143,61	449	2,285
Herzogtum Lauenburg (RZ)	93,33	183	1,333
Stormarn (OD)	89,91	218	1,286
Kiel (KI)	77,44	192	1,090
Plön (PLO)	72,96	94	1,020
Rendsburg-Eckernförde (RD)	71,42	195	0,997
Segeberg (SE)	66,78	183	0,926
Lübeck (HL)	59,63	129	0,822
Steinburg (IZ)	56,23	74	0,777
Schleswig-Flensburg (SL)	54,13	108	0,743
Neumünster (NMS)	52,94	42	0,734
Nordfriesland (NF)	38,68	64	0,526
Dithmarschen (HEI)	38,22	51	0,522
Flensburg (FL)	37,28	33	0,513
Ostholstein (OH)	26,92	54	0,359
Schleswig-Holstein	71,60	2.069	-

Weitere Bedrohliche

